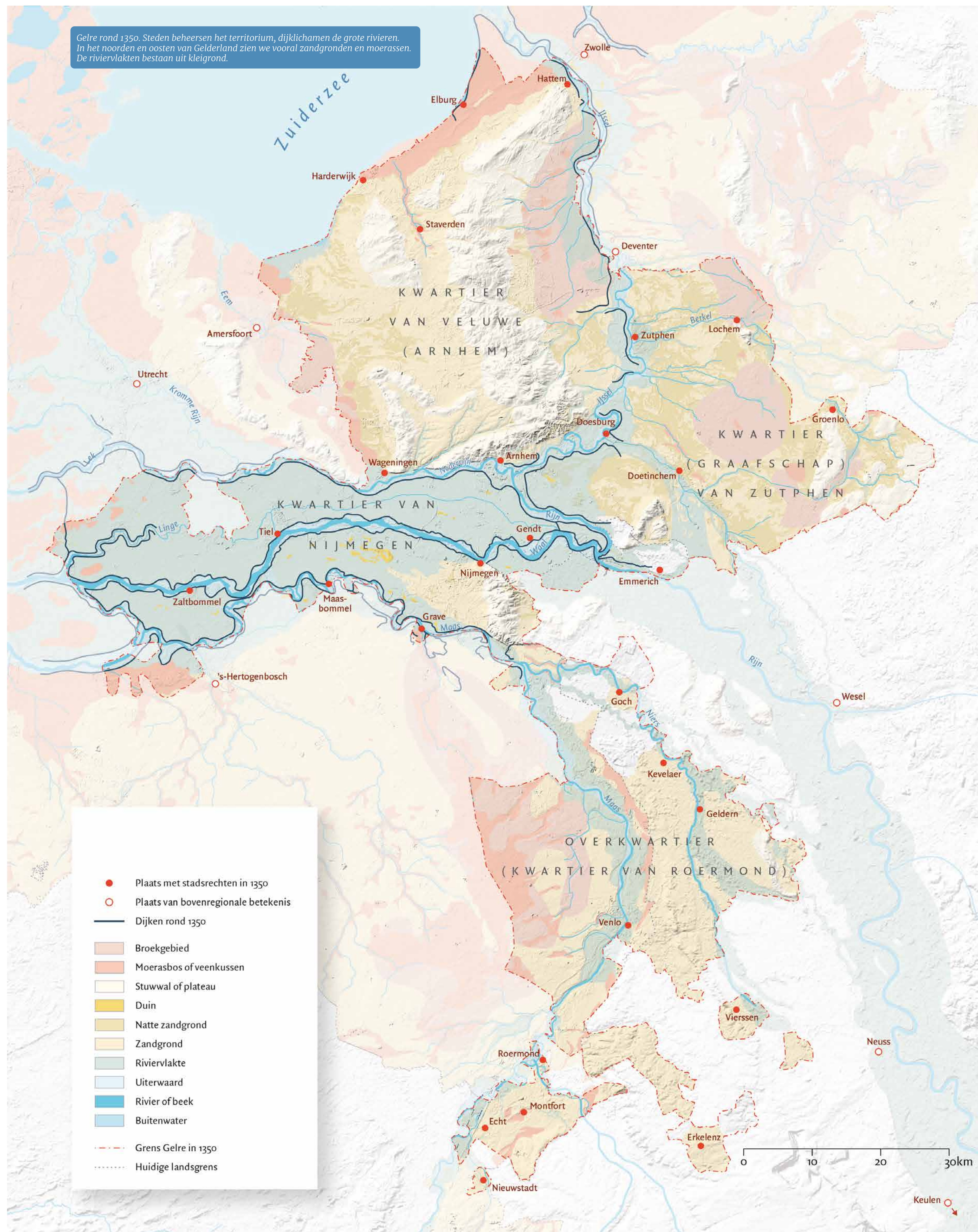


De rivier verbindt



Ontdek en beleef de verbindende kracht van water!

Alle grote rivieren van ons land stromen door Gelderland. Onze relatie tot water vormt mede onze identiteit. Water heeft door de geschiedenis heen bewezen dat het een verbindend element is, zowel op positieve als uitdagende momenten. Een voorbeeld hiervan is het Hanzeverbond, waarbij steden samenwerkten en handel dreven via waterwegen. Ze deelden kennis, cultuur en welvaart.

Water kan echter ook uitdagingen met zich meebrengen, zoals watersnood. Bij overstromingen moeten gemeenschappen samenwerken en investeren in waterbeheersing, zoals het bouwen van dijken om zichzelf te beschermen. Waterbeheersing, met behulp van stoomgemalen en peilhuisjes, herinnert ons eraan dat we afhankelijk zijn van water en dat we samen moeten werken om het te beheren. De geschiedenis van de rivier weerspiegelt de geschiedenis van de mens en andersom. De wisselwerking tussen mens en rivier heeft door de eeuwen heen telkens tot nieuwe inzichten en keuzes geleid.